

# Catalogue de l'exposition 2012



EB = Eugène Burnand (1850 – 1921)

FR = Frédéric Rouge (1867 – 1950)





St-Triphon et les Dents du Midi dans le brouillard  
1913, huile sur toile, 38 x 62 cm (FR)



Panorama des Alpes bernoises  
Huile sur toile, 34 x 43 cm (EB)



Tour d'Aï  
1920, huile sur toile, 42 x 56 cm (FR)



Brume d'automne  
1940, huile sur toile,  
85 x 120 cm (FR)



Anzeindaz, huile sur toile,  
79 x 101 cm (EB)



Berger dans la garrigue,  
1883, huile sur toile,  
82 x 116 cm (EB)



Bergère, 1889 / 1896,  
huile sur toile, 65 x 90 cm (50 x 73 cm) (EB)



Plaine du Rhône  
1936, huile sur toile,  
75 x 109 cm (FR)





Saules argentés aux Grangettes  
1932, huile sur toile, 53 x 71 cm (FR)



Mare de Chalex  
1922, huile sur toile, 54.5 x 68 cm (FR)



Rocher de St-Triphon  
1920, huile sur toile, 50 x 66 cm (FR)



Etude pour la Bassière  
1931, huile sur toile, 44 x 69.5 cm (FR)



Grammont et Rhône  
1941, huile sur toile, (FR)



Rochers d'Aï  
1926, huile sur toile,  
67 x 116 cm (FR)



Alpes vaudoises, 1918, huile sur toile (FR) 111 x 194 cm (78 x 162 cm)



Soir sur la plaine du Rhône, 1922, huile sur toile (FR) 109 x 187 cm (81 x 163 cm)





Père de l'artiste  
1887, Huile sur toile, 64 x 55 cm (FR)



Mère de l'artiste  
1888, Huile sur toile, 62 x 54 cm (FR)



Portrait de la mère de l'artiste,  
1888, huile sur bois,  
48 x 43 cm (20.5 x 14.5 cm)(EB)



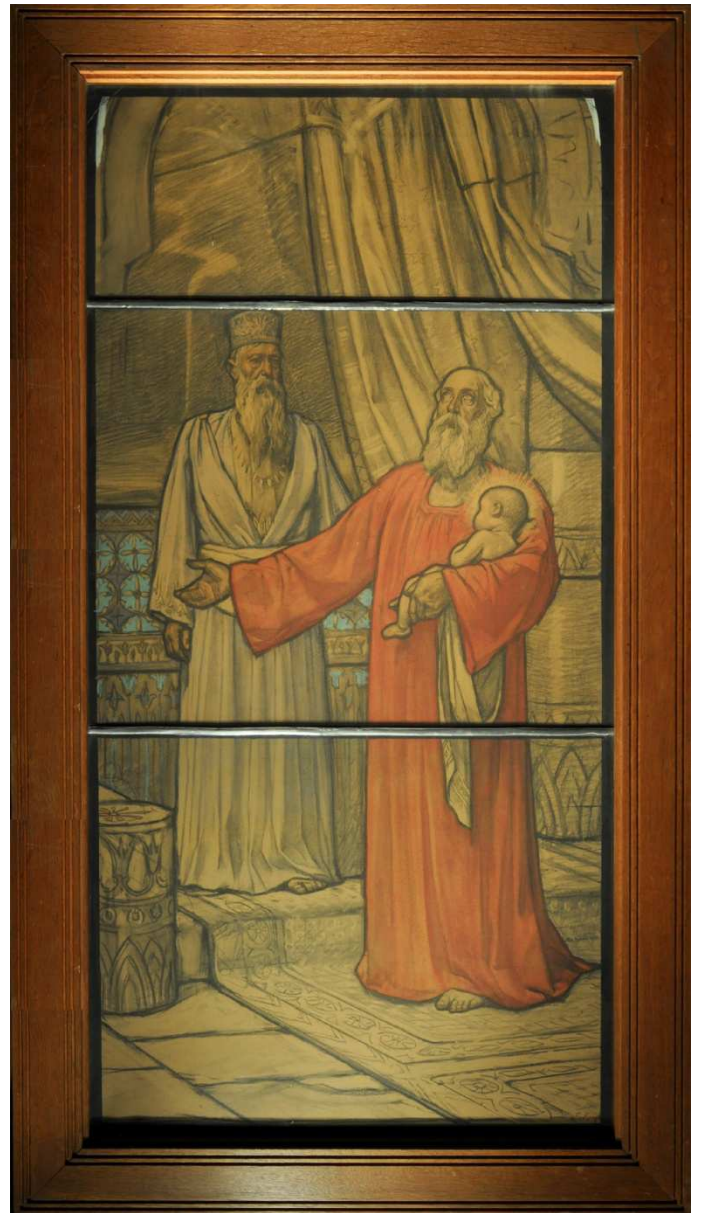
Portrait du père de l'artiste,  
1882, huile sur bois,  
48 x 43 cm (22.3 x 15.2 cm) (EB)



Eau-forte du taureau dans les  
Alpes, 72 x 82 cm (EB)



La vache, étude, 1916, huile sur toile,  
32 x 38 cm (FR)



Deux cartons de vitraux de l'église du Cloître à Aigle  
1901, dessin sur papier (FR)



L'enfant prodigue, 62 x 50 cm (EB)





Saint François agenouillé, 63 x 84 cm (EB)



Saint François et le petit garçon,  
65 x 52 cm (EB)



Etude pour le Semeur (Eglise d'Ollon)  
1939, Dessin en couleurs,  
ca. 80 x 100 cm (FR)

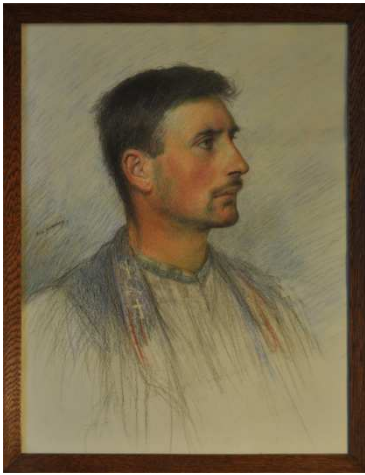
Etude pour un vitrail de l'église de Vionnaz  
1926, dessin sur papier, 80 x 69 cm (FR)







Le lieutenant Roland Favre, gendre de Frédéric Rouge,  
1939, Dessin colorié, ovale, 70 x 60 cm (FR)



Aumônier serbe, 62 x 48 cm (EB)



Sénégalais, 60 x 47 cm (EB)



Zouave, 72 x 58 cm (EB)



Les dix heures  
1908, huile sur toile, 90 x 70 cm (FR)



Portrait de Vincent Girod  
1929, huile sur toile, 75 x 67 cm (FR)



Portrait de Julia, la femme de l'artiste  
58 x 51 cm (EB)



Chevaux dans la plaine  
1890, huile sur toile, 53 x 46 cm (FR)



La Pointe Bellevue  
1936, huile sur toile, 59.5 x 70 cm (FR)





Paysan du Jorat  
Crayon et pastel, 100 x 72 cm (EB)



Le charpentier du village,  
82 x 66 cm (EB)



La grand-mère, 82 x 66 cm (EB)



Jeune fille, 92 x 65 cm (EB)



La fileuse valaisanne, 1878, huile sur toile  
96 x 80 cm (68.5 x 51 cm) (EB)



Paysanne du Jorat, 34 x 27 cm (EB)



La cuisine, 34 x 27 cm (EB)



Troupeau de bœufs au bord de la mer, Camargue,  
1878, huile sur toile, 60 x 98 cm (40 x 80 cm) (EB)





Les Ânes dans le Midi, 1873, huile sur toile, 92 x 132 cm (66 x 104 cm) (EB)



Troupeau de chevaux en Camargue, 1882, huile sur toile 100 x 155 cm (85 x 140 cm) (EB)

**Eugène Burnand** fut un grand voyageur, et il a tenu un journal détaillé de ses activités, tandis que

**Frédéric Rouge**, après ses stages de formation à Bâle, Soleure, Paris et Florence, est plutôt un sédentaire qui n'a pas laissé de traces écrites, raison pour laquelle il n'existe pas de catalogue de son œuvre.

Les tableaux sont reproduits à l'échelle 1 : 10

\* \* \* \* \*